

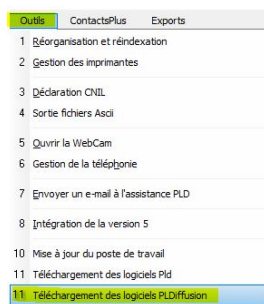
Principe

Le téléchargement permet via internet de venir « prendre » le logiciel sur le serveur de PLD pour pouvoir l'installer chez vous.

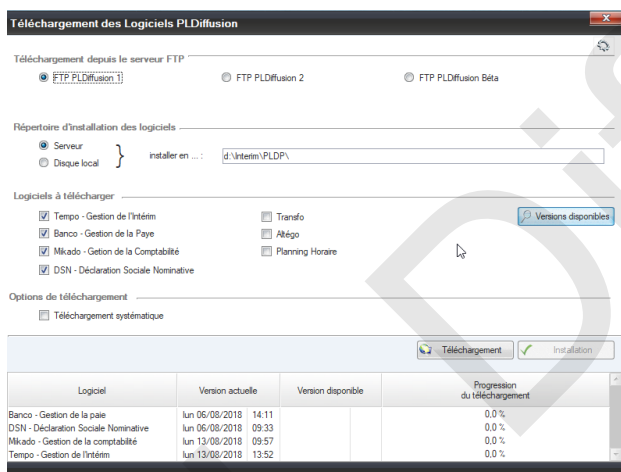
Dans le cadre de l'évolution de nos serveurs et de la sécurisation des transferts dans le cadre du RGPD nous avons externalisé les serveurs de téléchargement et modifié la procédure pour effectuer ce traitement.

Téléchargement

Au menu de Tempo, Banco ou Mikado vous prendrez **Outils ... Téléchargement des logiciels PLDiffusion**



Le logiciel se ferme et ouvre automatiquement la fenêtre suivante spécifique au téléchargement :



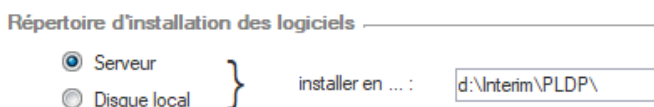
1) Téléchargement depuis le serveur FTP



Deux serveurs sont à disposition pour effectuer vos téléchargements (FTP PLDiffusion 1 et 2). Les versions sont identiques sur ces 2 serveurs.

Vous utiliserez le FTP PLDiffusion Beta **sur seule demande** de nos services.

2) Répertoire d'installation des logiciels



- Serveur** : cette coche signifie que les mises à jour seront disponibles pour tous les utilisateurs.
- Disque local** : cette coche signifie que vous souhaitez mettre à jour les logiciels sur un seul poste (fonctionnera uniquement pour une installation en mode client/serveur, cela ne fonctionne pas en mode TSE). Si cette option est cochée, le champ « Installer en » doit correspondre à un dossier du poste local.

installer en ... : Ce champ correspond au dossier dans lequel les mises à jour se téléchargeront. Le champ se complète automatiquement sans que vous ayez à le changer.

3) Logiciels à télécharger

Logiciels à télécharger

- | | |
|--|---|
| <input checked="" type="checkbox"/> Tempo - Gestion de l'Intérim | <input type="checkbox"/> Transfo |
| <input checked="" type="checkbox"/> Banco - Gestion de la Paye | <input type="checkbox"/> Altégo |
| <input type="checkbox"/> Mikado - Gestion de la Comptabilité | <input type="checkbox"/> Planning Horaire |
| <input checked="" type="checkbox"/> DSN - Déclaration Sociale Nominative | |

Cette fenêtre vous permet de sélectionner les logiciels que vous souhaitez mettre à jour.

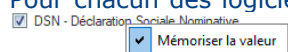
Si vous optez pour le téléchargement de :

- TEMPO, le programme pré-coche également BANCO et DSN
- BANCO, le programme pré-coche également DSN

Pour éviter une désynchronisation entre les versions qui cohabitent sur votre poste.

Le programme signale également une différence trop importante entre les dates de version installées.

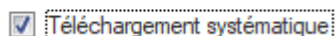
Pour chacun des logiciels vous pouvez enregistrer votre choix par un clic droit et activer « mémoriser la valeur »



Vous retrouverez ainsi à chaque téléchargement votre choix initial.

4) Options de téléchargement

Options de téléchargement



Si vous cochez cette option, le programme téléchargera obligatoirement tous les logiciels demandés sans aucune vérification des dates de version déjà présentes sur votre poste.

NB : cette option allonge sensiblement le temps de téléchargement.

5) Récapitulatif des logiciels à télécharger

Avant de lancer le  il est conseillé de vérifier les dates des versions disponibles .

Cette interrogation compare la date de version de votre logiciel à celle de la version disponible en téléchargement afin de limiter le téléchargement aux seules versions à mettre à jour et réduire le temps de ce traitement.

La situation de vos logiciels est affichée en bas de l'écran

Logiciel	Version actuelle		Version disponible		Progression du téléchargement
Banco - Gestion de la paie	jeu 26/07/2018	15:07	jeu 02/08/2018	10:06	0,0 %
DSN - Déclaration Sociale Nominative	lun 06/08/2018	09:33	lun 13/08/2018	16:43	0,0 %
Mikado - Gestion de la comptabilité	lun 13/08/2018	09:57	lun 23/07/2018	09:28	Mise à jour non nécessaire, logiciel déjà à jour...
Tempo - Gestion de l'Intérim	lun 13/08/2018	13:52	lun 13/08/2018	16:39	0,0 %

Les lignes apparaissant en vert montrent les logiciels qui sont déjà à jour pour lesquels le téléchargement ne sera pas effectué.

Une fois le  lancé, le programme affiche la progression du traitement.

En fin de téléchargement le programme active la possibilité .

Logiciel	Version actuelle		Version disponible		Progression du téléchargement
Tempo - Gestion de l'Intérim	jeu 21/06/2018	10:44	jeu 21/06/2018	10:45	100,0 %

Il vous reste à finaliser l'installation en cliquant sur  et vos logiciels sont à jour



L'installation des mises à jour a été effectuée avec succès !

. Cliquez sur OK pour sortir de l'installation.